



**Retos y Tendencias de la Formación
en las Organizaciones con Futuro**

FORMACIÓN MULTICANAL PARA TIEMPOS DE CRISIS

Dr. Íñigo Babot

**Doctor en e-Learning corporativo. Director de IBBM Consultors.
Profesor de la URL, IDEC y Universidad de Salamanca.**

Madrid, 22 de junio de 2010

FORMACIÓN MULTICANAL PARA TIEMPOS DE CRISIS

Dr. Íñigo Babot

ibabot@ibbmconsultores.com

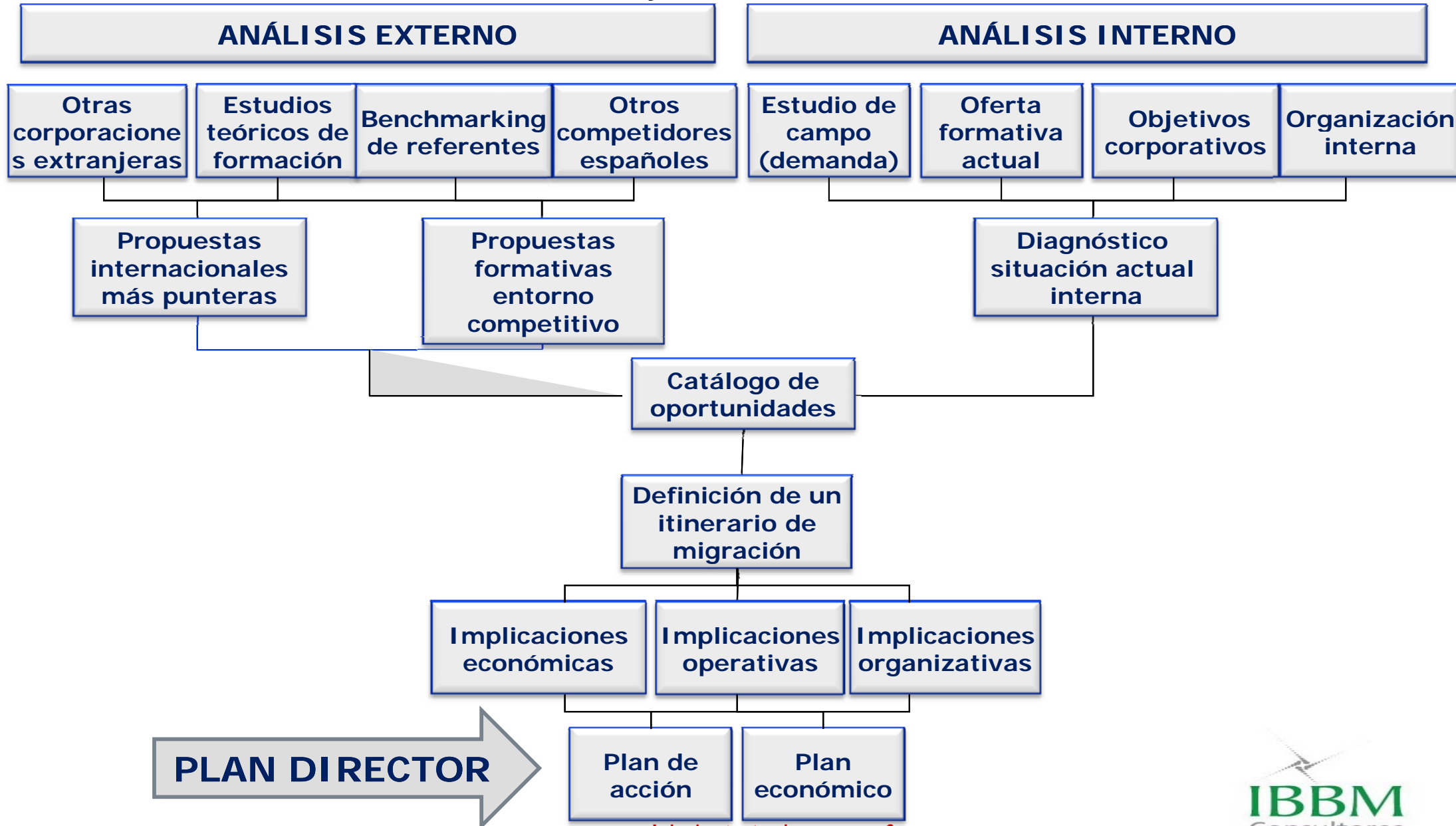
<http://babot.info/>

<http://www.ibbmconsultores.com/>

Madrid, 22 de junio de 2010



El Plan Director es un estudio estratégico y táctico que explica cómo implantar operativamente, en la organización, un modelo de formación que minimice costes, combinando docencia presencial, virtual y *blended*



Análisis inicial en una gran organización

Conocimiento competencias necesarias/nivel



Formación
reglada



Training
corporativo

Empresa



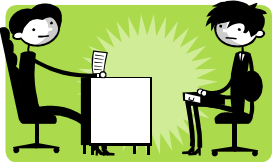
Debate sobre competencias necesarias/nivel

Una vez posicionados en el gráfico, ¿qué se hace?

Auditoría
competencias

Perfil
competencias
por nivel

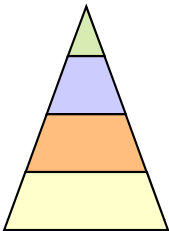
Itinerario
formativo



Es muy conveniente realizar un estudio de competencias necesarias y/o exigibles vs competencias observadas, en cada nivel, entrevistando a los responsables de formación, a los destinatarios de la acción y conociendo su día a día.



Luego se determina y *'fija'* un perfil de competencias a mejorar, por función, que se considere necesarias y/o exigibles. Es una *'receta de vitaminas'* para cada departamento o equipo de trabajo que se pretenda capacitar.



Establecidas las competencias deseables por nivel, se crea un itinerario formativo modular para cada función, estudiado para mejorar las habilidades y conocimientos necesarios de los profesionales de dicho estrato.

¿Cómo sería un itinerario modular, ya operativo?

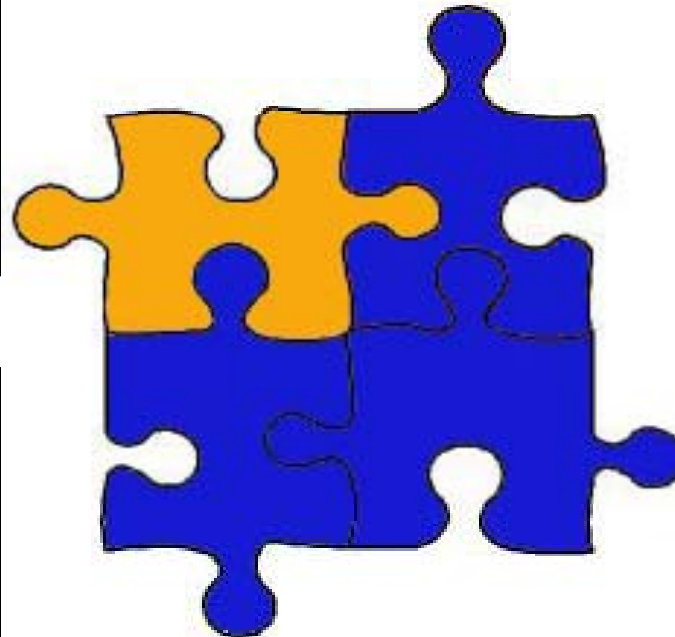
Plan para el nivel (o empleado) X

'Checkeo médico'

- Evaluación competencias inicio
- Entrevista con individuo y jefe
- Test aptitudinal
- Descripción intereses

Tutorización o coaching

- Institución educativa / Dpto. de RRHH o Formación
- Seguimiento *online*
- Pequeños ajustes sobre la marcha



Plan formación anual / bianual

- Curso *eLearning* gestión tiempo
- Taller presencial liderazgo
- Seminario semipresenc. inglés
- Proyecto virtual en red
- Lectura libro *management*

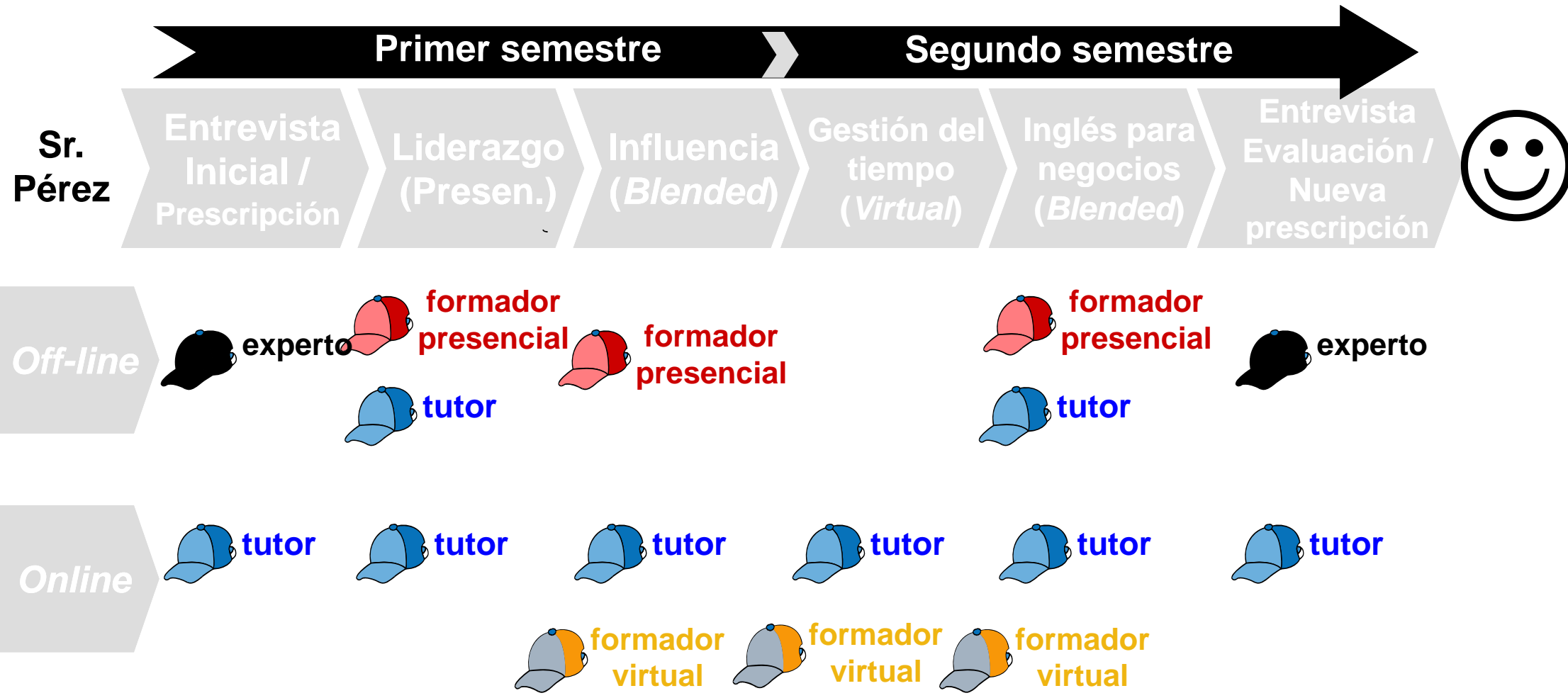
'Checkeo médico' y/o evaluación formal

- Revisión y/o evaluación formal de competencias adquiridas
- Comparación competencias deseables para el nivel X
- Plan para nuevo(s) año(s)

Cada curso *eLearning*, taller presencial, seminario semipresencial, proyecto virtual, libro, etc. es un módulo del itinerario

Obviamente, un módulo se puede utilizar en más de un itinerario, por lo que debe realizarse una matriz itinerarios vs módulos para desarrollar las competencias

Cronológicamente, el itinerario empezará a principio de año, con la entrevista de evaluación. Intervendrán 4 equipos de formadores. Ejemplo concreto para directivos (se puede hacer para cualquier nivel):



Los expertos estarán presentes al inicio y final del itinerario pero lo supervisarán en su totalidad. El tutor (compañero *senior*), interaccionará durante todo el itinerario. Los formadores profesionales impartirán las acciones formativas *off-line*, *blended* u *online*, según se requiera.

Cada participante y su tutor asignado, podrán seguir el itinerario que se le ha prescrito individualmente, a través de una ficha digital personalizada. Los expertos tendrán acceso a todas las fichas.



Nombre: **Juan Pérez Pérez**

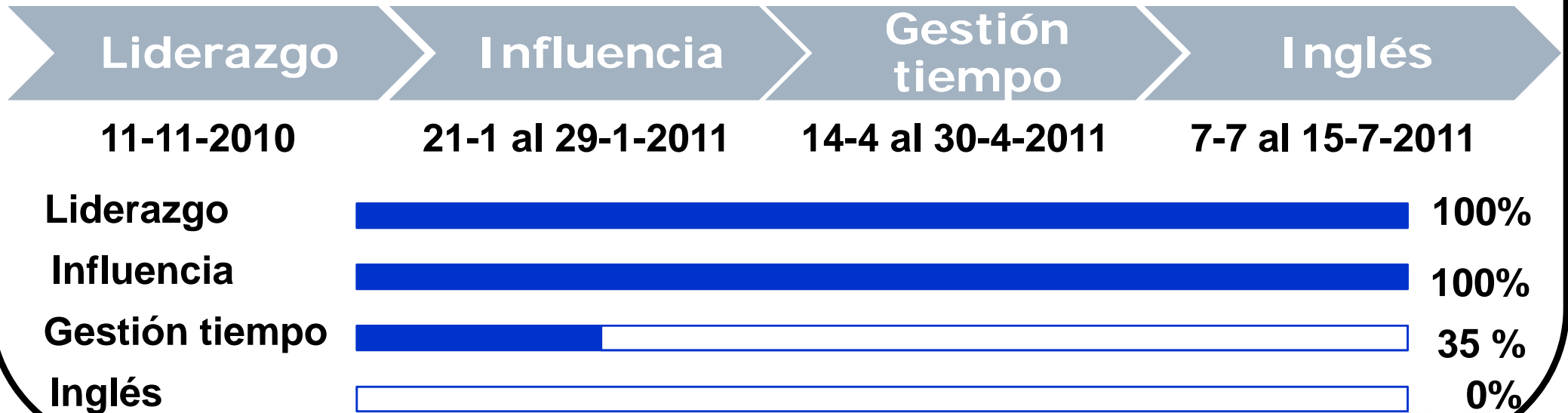
eMail: jperez@corporativo.com

Departamento: **Comercial**

Ubicación: **Madrid**

Pág. 1/2

Itinerario prescrito 2010-2011

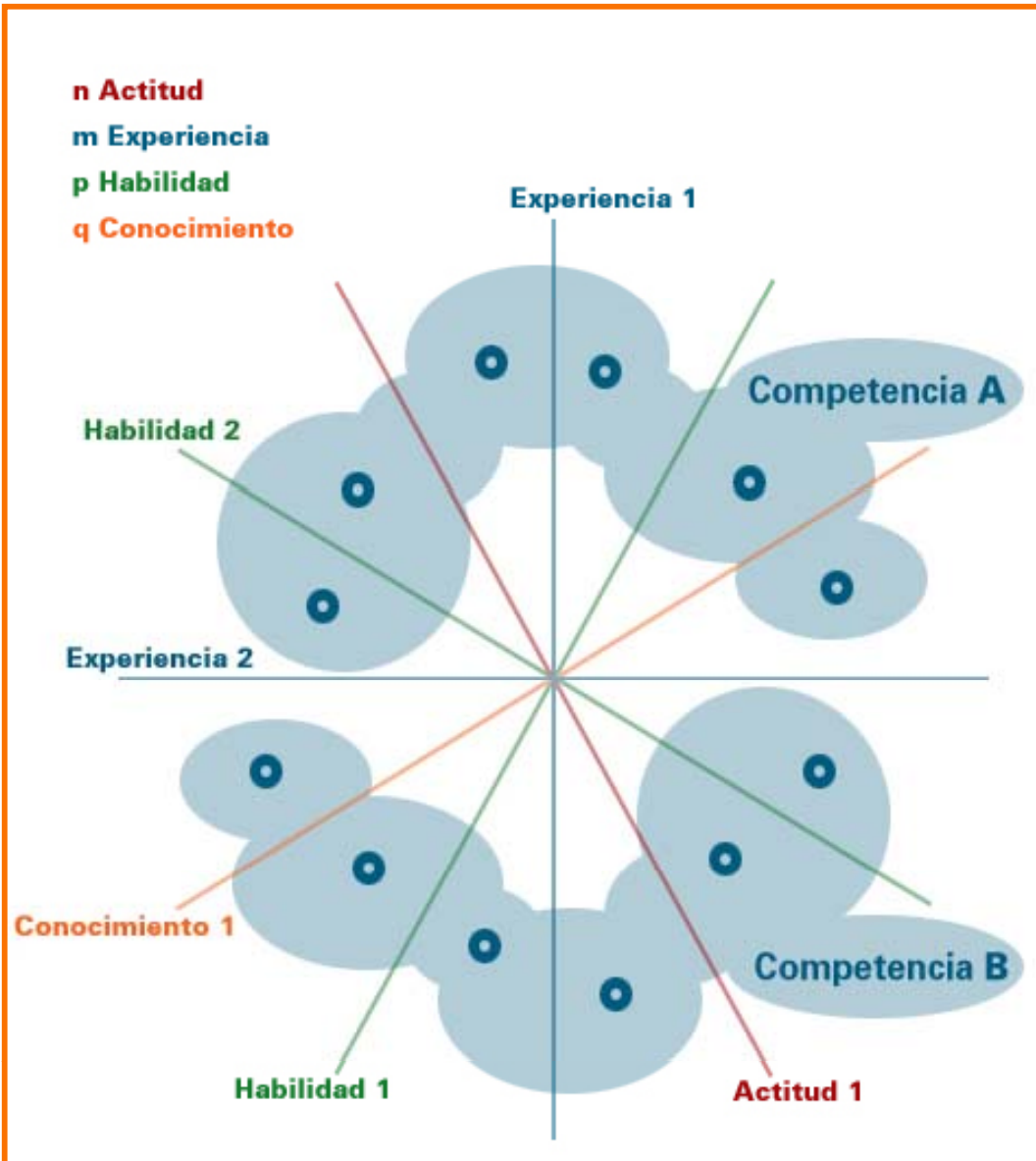


Los módulos son polimórficos porque las competencias también lo son: deben impartirse en modo multiformato (*blended*)



Objetivo:
Diseñar soluciones particulares para cada caso y emplear el 'mix' de métodos, técnicas y recursos formativos más adecuado.

Parametrización y determinación de formatos - I

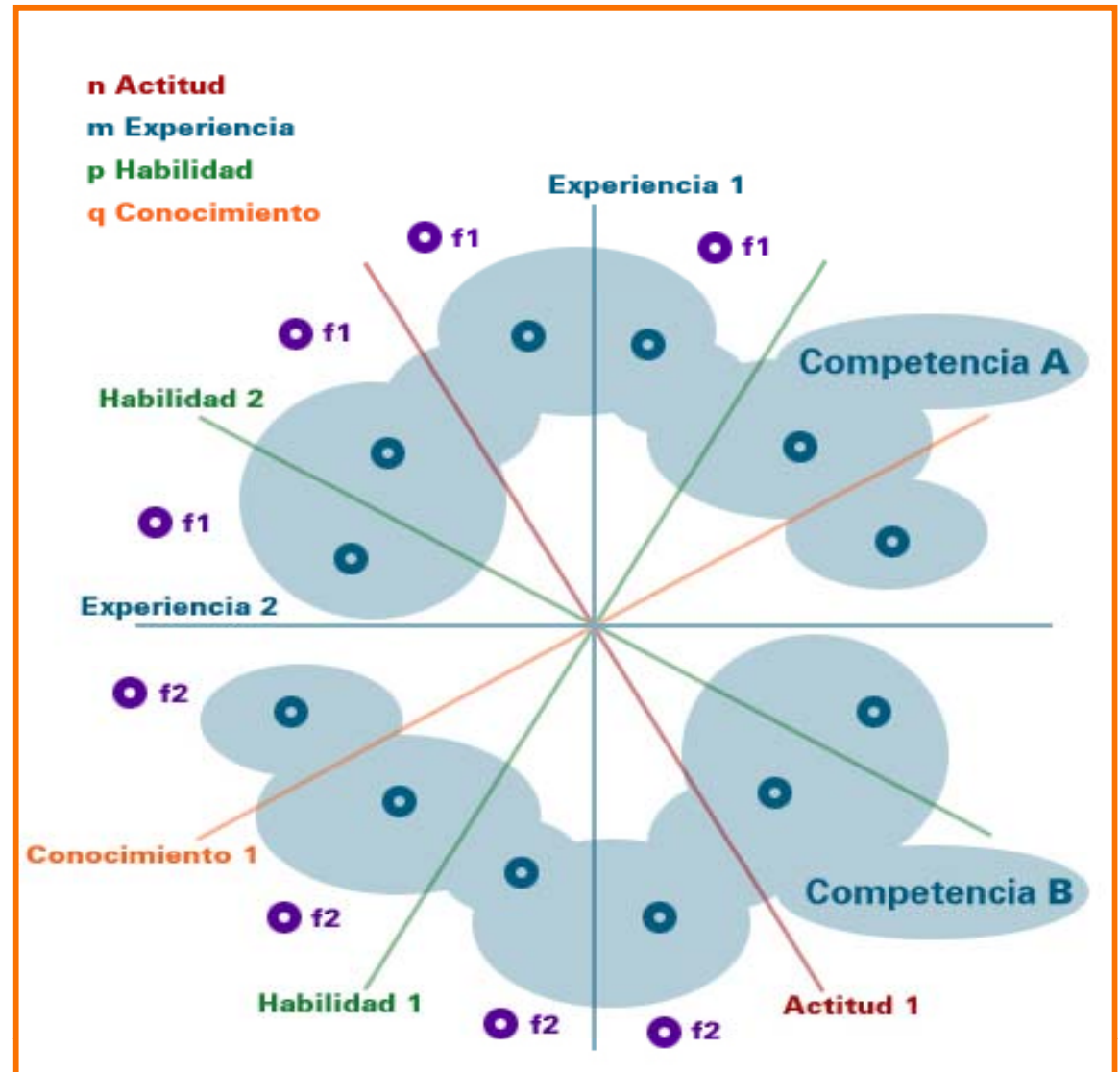


- Competencias:
- Actitudes +
- Habilidades +
- Experiencias +
- Conocimientos

Parametrización y determinación de formatos - II

- ❑ Parametrización de unidades formativas utilizando métricas comunes
- ❑ Ubicación de las unidades formativas en el espacio de competencias
- ❑ Identificación de áreas comunes

- ❑ Procedimiento de trabajo
- ❑ Asignación de metadata unidades formativas
- ❑ Deconvolución de las competencias
- ❑ Determinación de métricas
- ❑ Indexación común
- ❑ Análisis global



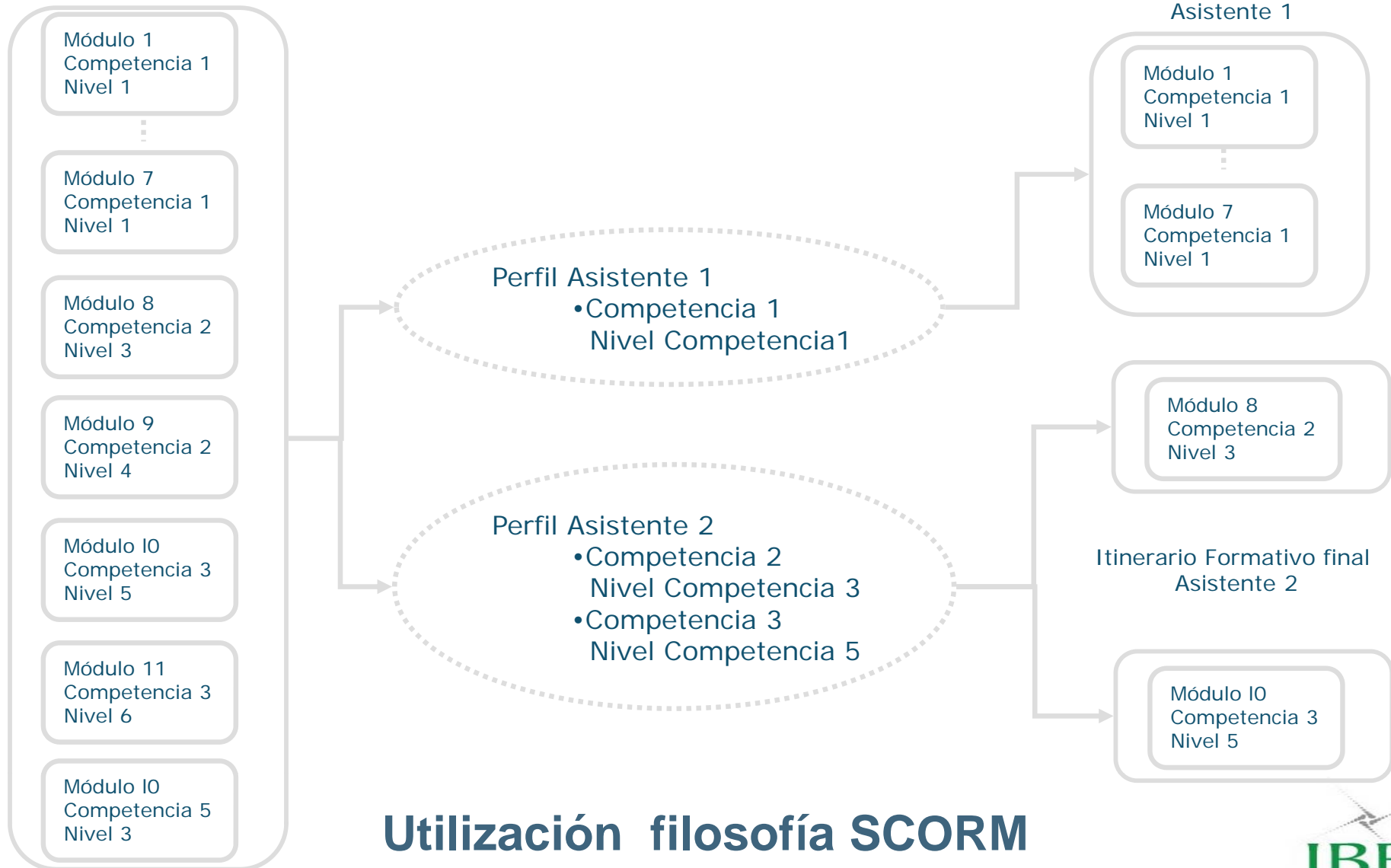
Parametrización y determinación de formatos y III

Competencia	Conocimientos	Habilidades	Actitudes	Experiencias
Competencia 1	Co1	Ha1	Ac1+ Ac2 + Ac3	Exp 1
Competencia 2	Co2	Ha1 + Ha2	Ac3	Exp2+ Exp3
Competencia 3	Co1	Ha2	Ac1 + Ac3	Exp1
Competencia 4	Co1 + Co3	Ha2 +Ha3	Ac2	Exp3
Competencia 5	Co1 +Co3 +Co4	Ha1+Ha4	Ac2	Exp1

En el escenario real, la adquisición de una competencia 'completa' implicará adquisición simultánea de conocimientos, habilidades, actitudes y experiencias de varias competencias distintas

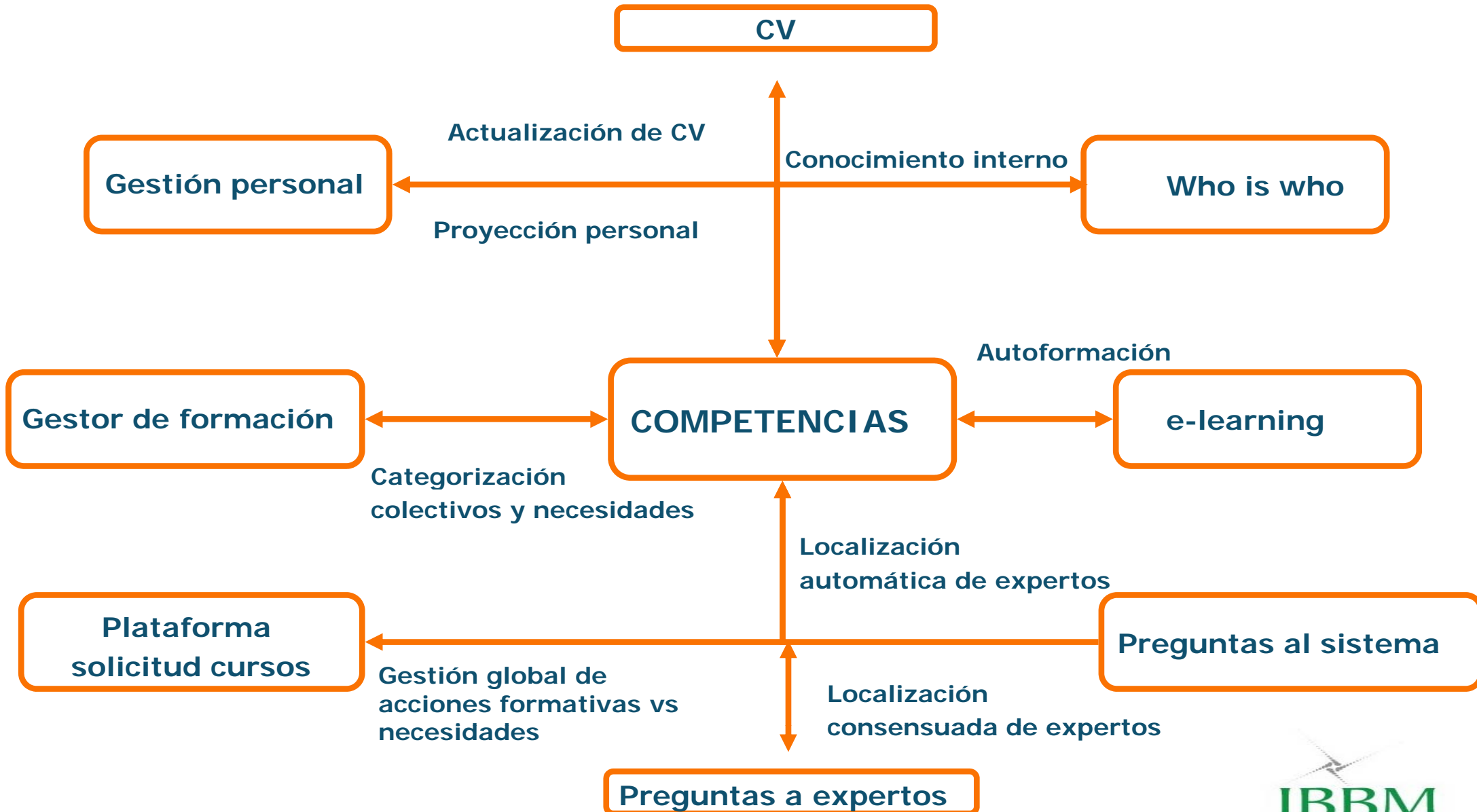
Itinerarios modulares para desarrollar las competencias

Selección individualizada de contenidos



Utilización filosofía SCORM

Asunción competencias con herramientas disponibles



Ejemplo de presentación en plataforma - I

Entorno alumno: currículum individualizado

http://localhost/sophia/ - Microsoft Internet Explorer

File Edit View Favorites Tools Help

Address http://localhost/sophia/ Go

sophi@ Teresa Abenozza 2/27/2003 12:34:47 PM

INICIO MI CURRÍCULUM PREFERENCIAS CAMPUS MI CATÁLOGO

catálogo de cursos Buscar Busqueda avanzada >> ayuda

Notificaciones

- Comienza el curso de Photoshop 7.0: 10/02/03
- Reunión de jefes de proyecto 11/02/03

Mensajería

- > Pedro
- > Susana
- > Jordi
- > Margarita

Encuesta

¿Cómo valoras tu último curso?

bueno

mejorable

malo

Cátlogo de cursos

Nombre: Rafael
Apellidos: Abenozza Marti
Centro: Ronda

Departamento: Diseño
e-mail: rabenozza@test.com
Teléfono: 555 3756

Cursos realizados con éxito

Fecha	Curso	Nº intentos	Puntuación	Historia
27/03/02	Photoshop 6	1	90	
07/06/02	Office 2000	1	87	
10/06/02	Marketing básico	1	91	
15/09/02	Diseño web	1	66	
20/12/02	Web avanzado	1	57	

Nivel Competencias

Habilidad	Valores Actuales	Valores objetivo	Diferencia
Liderazgo			

Ejemplo de presentación en plataforma - II

Entorno alumno: formación preceptiva

http://localhost/sophia/ - Microsoft Internet Explorer

File Edit View Favorites Tools Help

Address http://localhost/sophia/ Go

sophi@ Teresa Abenoza 2/27/2003 12:34:47 PM

INICIO MI CURRÍCULUM PREFERENCIAS CAMPUS MI CATÁLOGO

catálogo de cursos Buscar Busqueda avanzada >>> ayuda

Notificaciones

- Comienza el curso de Photoshop 7.0: 10/02/03
- Reunión de jefes de proyecto 11/02/03

Mensajería

- > Pedro
- > Susana
- > Jordi
- > Margarita

Encuesta

¿Cómo valoras tu último curso?

- bueno
- mejorable
- malo

Mi formación

OFICIALES

Aviso	Nombre Curso	F.Inicio	F.Final	Tipo	Estado	Info	Progreso
	GAS - Primer curso	1/1/2003	4/1/2003				<input type="text"/>
	IMS	2/1/2003	5/1/2003				<input type="text"/>

OFICIALES PLANIFICADOS

Aviso	Nombre Curso	F.Inicio	F.Final	Tipo	Estado	Info	Progreso
	Chupa- Chups	3/1/2003	4/1/2003				<input type="text"/>

LIBRES

Aviso	Nombre Curso	F.Inicio	F.Final	Tipo	Estado	Info	Progreso
	SCORM 1.2	1/1/2003	1/1/2005				<input type="text"/>

Ejemplo de presentación en plataforma y III

Entorno alumno: formación libre

http://localhost/sophia/ - Microsoft Internet Explorer

File Edit View Favorites Tools Help

Address http://localhost/sophia/ Go

sophi@ Teresa Abenoza 2/27/2003 12:34:47 PM

INICIO MI CURRÍCULUM PREFERENCIAS CAMPUS MI CATÁLOGO

catálogo de cursos Buscar Busqueda avanzada >> ayuda

Notificaciones

- Comienza el curso de Photoshop 7.0: 10/02/03
- Reunión de jefes de proyecto 11/02/03

Mensajería

- > Pedro ✓
- > Susana ✗
- > Jordi ✗
- > Margarita ✓

Encuesta

¿Cómo valoras tu último curso?

- bueno
- mejorable
- malo

Cátalogo de cursos

ECONOMIA

Aviso	Nombre Curso	F.Inicio	F.Final	Tipo
🟢	Marketing	1/10/2002	4/1/2002	📖
🟢	Contabilidad	2/1/2002	3/1/2002	📖
🟢	Economia	2/12/2002	12/12/2003	📖

OFIMÁTICA

Aviso	Nombre Curso	F.Inicio	F.Final	Tipo
🟢	Office 2000	1/10/2002	4/1/2002	📖
🟢	Windows XP	2/1/2002	3/1/2002	📖
🟢	Macros Word 2000	2/12/2002	12/12/2003	📖

Ejemplo de seguimiento individualizado de directivos

Asignadas	Disponibles
Análisis	Dinamismo
Operatividad	Liderazgo
Visión de negocio	Relaciones Interpersonales

Buttons: Aceptar, Cancelar

Nombre: Perfil 1
Descripción:

Nivel	Competencia	Modificar Composición
3	Análisis	[Barra de progreso]
4	Operatividad	[Barra de progreso]
10	Visión de negocio	[Barra de progreso]

Buttons: Cancelar, Aceptar

Definición de perfiles

- Gestión de planes de carrera
- Perfil actual vs perfil deseado
- Promoción / sustitución / autoformación

Nombre: Salvador
Apellidos: Batalla Lopez
Usuario: SBatalla
Contraseña: *****
E-Mail: SBatalla@test.com

Cat. Laboral: Becario | Departamento: Ventas | Zona: Zona Norte

Roles: Alumno, Docente, Autor, Gestor, Administrador

Perfil Actual: perfil 8 | Perfil Objetivo: perfil 10

3 Análisis	[Barra de progreso]	2 Dinamismo	[Barra de progreso]
3 Liderazgo	[Barra de progreso]	4 Liderazgo	[Barra de progreso]
10 Relaciones Interpersonales	[Barra de progreso]	6 Operatividad	[Barra de progreso]
		8 Relaciones Interpersonales	[Barra de progreso]

Creado: test | 23/10/2001 | Modificado: test | 23/10/2001

¡Muchas gracias! ¿Comentarios, preguntas?

Dr. Íñigo Babot

ibabot@ibbmconsultores.com

<http://babot.info/>

<http://www.ibbmconsultores.com/>

